

**Gamma cottura modulare  
thermaline 90 - Griglia a gas HP,  
alzatina, 1 lato operatore**

ARTICOLO N° \_\_\_\_\_

MODELLO N° \_\_\_\_\_

NOME \_\_\_\_\_

SIS # \_\_\_\_\_

AIA # \_\_\_\_\_



589117 (MCUDABKOPO)

\* NOT TRANSLATED \*

589119 (MCUFABKOPO)

\* NOT TRANSLATED \*

**Caratteristiche e benefici**

- Tutti i componenti principali possono essere facilmente accessibili dal fronte.
- Il sistema di giunzione tra le apparecchiature senza saldatura THERMODUL permette la rimozione delle unità in caso di sostituzione o di servizio.
- Manopole in metallo con impugnatura in silicone incastonato per un più facile utilizzo e pulizia. Il loro particolare disegno previene l'infiltrazione di liquidi all'interno dell'apparecchiatura.
- Protezione: un sensore di temperatura spegne l'alimentazione in caso di surriscaldamento.
- Due zone riscaldanti controllate in maniera indipendente. Una spia indica lo stato di funzionamento di ogni zona.
- Indicazione LED di fiamma pilota.
- Alzatina in acciaio inox su tre lati.

**Costruzione**

- Top in acciaio inox AISI 304 di 2 mm di spessore.
- Unità costruita secondo le norme DIN 18860\_2 con piano di lavoro da 20 mm e zoccolo da 70 mm.
- Tutte le superfici sono costruite evitando il più possibile zone di accumulo dello sporco per facilitare le operazioni di pulizia.
- Telaio interno in robusto acciaio inox AISI 304.
- Protezione dall'acqua IPx4.

**Sostenibilità**

- Funzione standby per il risparmio energetico e recupero veloce della temperatura impostata.



Approvazione: \_\_\_\_\_



**Electrolux**  
PROFESSIONAL

**Gamma cottura modulare  
thermaline 90 - Griglia a gas HP,  
alzatina, 1 lato operatore**

## Gas

### Potenza gas:

589117 (MCUDABKOPO) 33 kW

589119 (MCUFABKOPO) 33 kW

### Tipo di gas:

Connessione gas: 3/4"

## Informazioni chiave

### Temperatura MIN:

589117 (MCUDABKOPO) 80 °C

589119 (MCUFABKOPO) 0 °C

### Temperatura MAX:

589117 (MCUDABKOPO) 300 °C

589119 (MCUFABKOPO) 0 °C

### Dimensioni esterne, larghezza:

1500 mm

### Dimensioni esterne, profondità:

900 mm

### Dimensioni esterne, altezza:

250 mm

### Peso netto:

1 kg

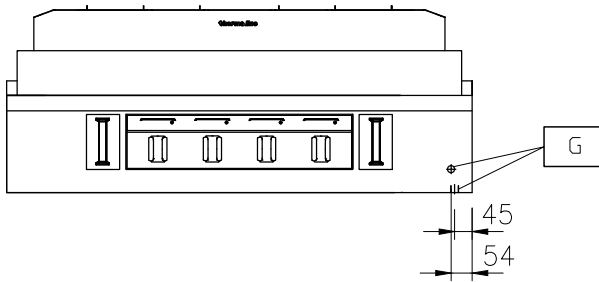
### Superficie di cottura - materiale



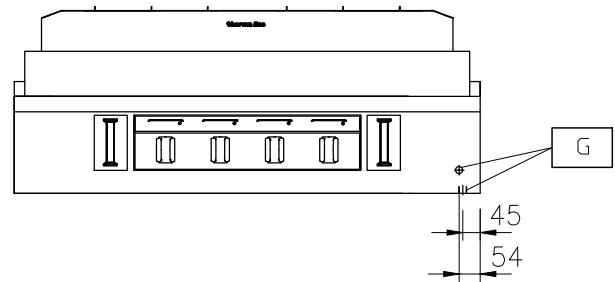
**Electrolux**  
PROFESSIONAL

**Gamma cottura modulare  
thermaline 90 - Griglia a gas HP,  
alzatina, 1 lato operatore**

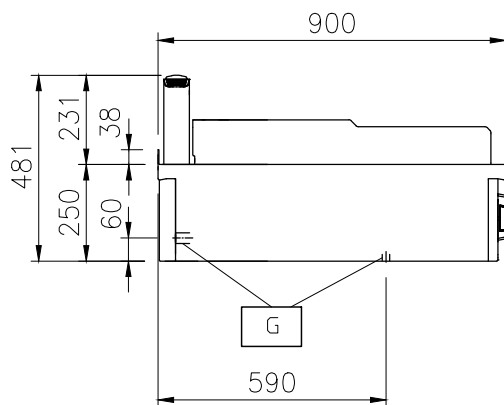
Fronte



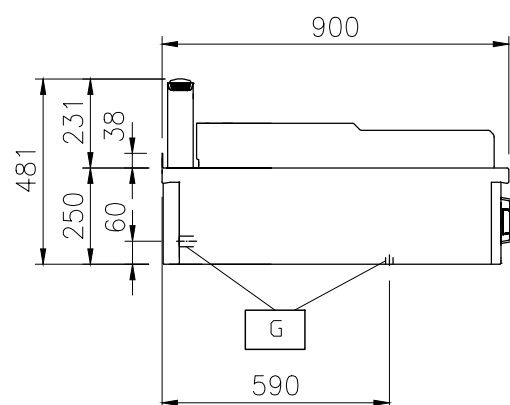
Fronte



Lato



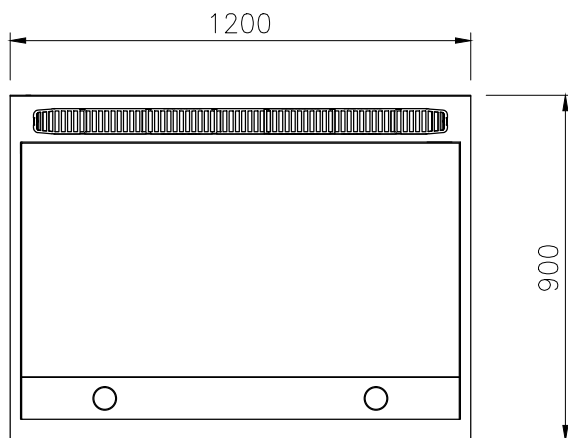
Lato



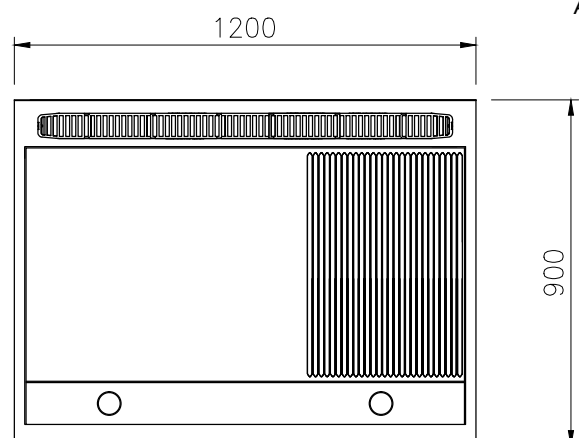
EQ = Vite Equipotenziale  
G = Connessione gas

EQ = Vite Equipotenziale  
G = Connessione gas

Alto



Alto



**Accessori opzionali**

- Kit profilo di connessione tra unità con PNC 912499   
alzatina, 900 mm
- Piano di lavoro ribaltabile PNC 912581   
300x900mm
- Piano di lavoro ribaltabile PNC 912582   
400x900mm
- Piano di lavoro laterale fisso PNC 912589   
200x900mm
- Piano di lavoro laterale fisso PNC 912590   
300x900mm
- Piano di lavoro laterale fisso PNC 912591   
400x900mm
- Kit profilo di connessione tra unità con PNC 912981   
alzatina, lato destro
- Kit profilo di connessione tra unità con PNC 912982   
alzatina, lato sinistro
- Kit profilo di chiusura blocco, a filo, PNC 913117   
unità con alzatina, lato sinistro, 900  
mm
- Kit profilo di chiusura blocco, a filo, PNC 913118   
unità con alzatina, lato destro 900 mm
- Raschietto per piastra liscia PNC 913119
- Raschietto per piastra rigata (solo per PNC 913120   
589119)
- Kit profilo di chiusura blocco (12.5mm), PNC 913208   
unità con alzatina, lato sinistro 900  
mm
- Kit profilo di chiusura blocco (12.5mm), PNC 913209   
unità con alzatina, lato destro 900 mm